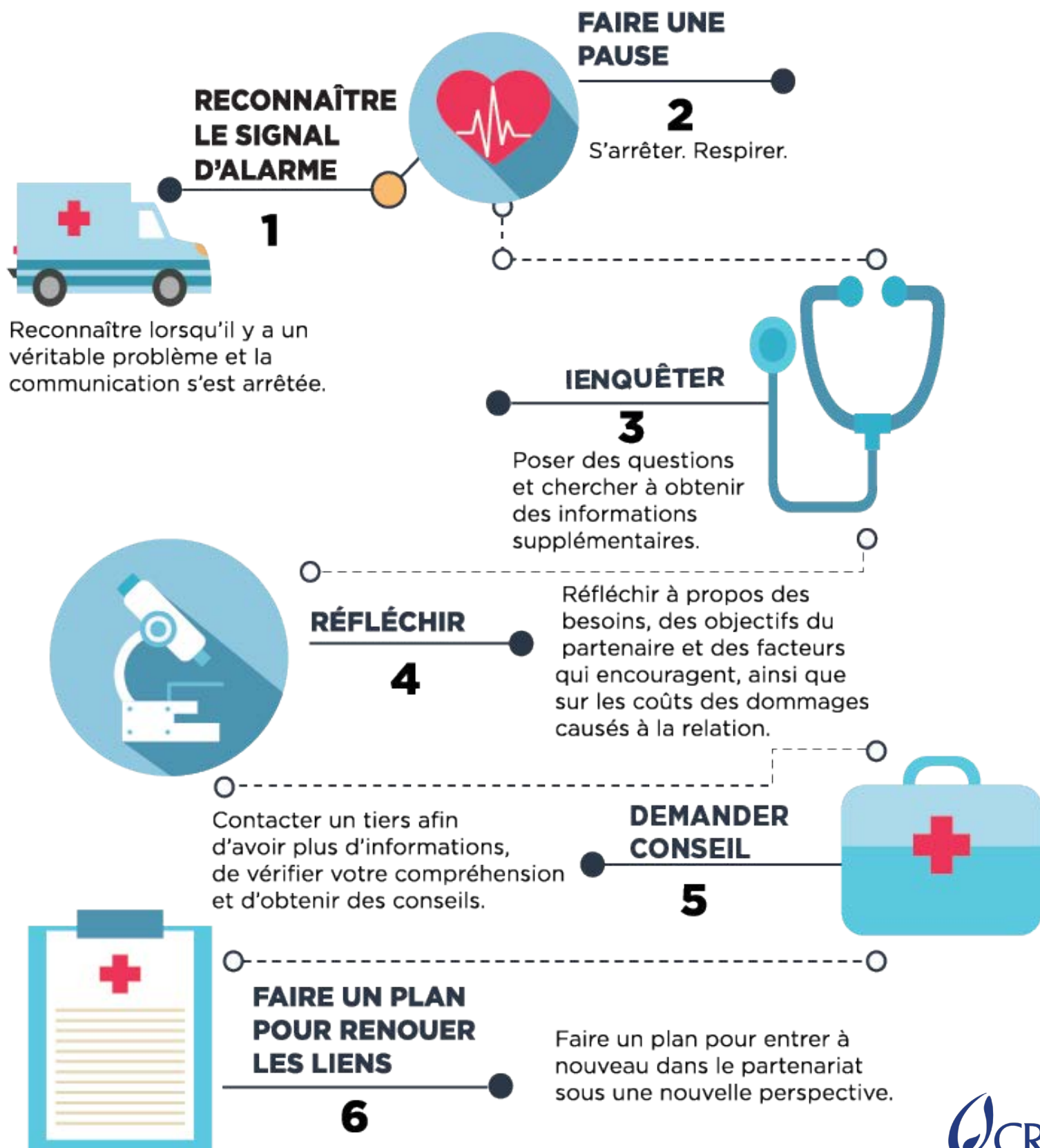


URGENCE RELATIONNELLE

Dans toutes les relations il y a des moments où la communication s'arrête. Alors, que feriez-vous si vous sentiez que votre partenariat est en crise et qu'il est évident que la communication s'est arrêtée ? Les étapes ci-dessous peuvent aider à répondre à une urgence relationnelle et à retourner sur la bonne voie.



RECONNAÎTRE LE SIGNAL D'ALARME FAIRE UNE PAUSE ENQUÊTER RÉFLÉCHIR DEMANDER CONSEIL RENOUER LES LIENS

RECONNAÎTRE LE SIGNAL D'ALARME

Le premier pas pour freiner la spirale de tensions croissantes et d'érosion au sein de la relation est de reconnaître lorsqu'il y a un problème et la communication s'est arrêtée.

- Manque de respect
- Manque de réciprocité
- Manque de transparence
- Malhonnêteté
- Travail de sape

Ces attitudes devraient tirer le signal d'alarme et nous indiquer que la communication ne passe pas.

FAIRE UNE PAUSE

Parfois, la chose la plus difficile à faire est de faire une pause et de prendre un recul conscient face à une situation difficile. Pourtant, cette pause est essentielle car une fois le signal d'alarme tiré continuer sur le même chemin ne fera qu'empirer le problème. S'arrêter. Respirer.

ENQUÊTER

Lorsque vous avez respiré et pris un peu de recul de la crise immédiate, il est important de poser quelques questions et de chercher à obtenir des informations supplémentaires. Voici quelques premières questions à poser :

- Quelle est l'histoire de cette relation et comment pourrait-elle influencer la situation actuelle ?
- Pourquoi les acteurs de la relation agissent-ils de cette façon ? Leurs intentions sont-elles claires ?
- Qui mène le conflit ?
- Qu'est-ce qui aurait pu aggraver la rupture de la communication des deux côtés ?
- Y a-t-il des informations qui m'échappent ? Lesquelles ?

RÉFLECHIR

Outre ces questions d'enquête, il est également important de prendre quelques secondes pour réfléchir à propos de la relation. Bien que cela puisse être difficile, avant de continuer prenez quelques minutes pour analyser les aspects suivants :

- Qu'est-ce que je veux (ou mon institution veut) de ce partenariat ?
- Qu'est-ce que mon partenaire veut tirer de la relation ?
- Quel est notre objectif commun ?

DEMANDER CONSEIL

Après avoir enquêté et réfléchi, il est important à ce stade de consulter un tiers afin d'avoir plus d'informations, de vérifier votre compréhension de la situation et d'obtenir des conseils sur les possibles réponses. La tierce partie pourrait être un collègue, un superviseur, un partenaire commun ou une personne complètement externe. Quelle que soit la personne, il devrait s'agir de quelqu'un de confiance et d'impartial, qui connaisse les deux parties et comprenne l'objectif général du partenariat.

FAIRE UN PLAN POUR RENOUER LES LIENS

Après avoir fait une pause, avoir obtenu plus d'informations, avoir réfléchi et avoir pris contact avec un conseiller de confiance, il faut décider comment renouer les liens. Au début, ce processus peut impliquer la participation de davantage de personnes et se dérouler à étapes multiples. Il convient de signaler que le fait de renouer les liens n'implique pas forcément une résolution immédiate du conflit. Un plan pour renouer les liens peut aboutir ou ne pas aboutir au rétablissement des relations. Cependant, quelle que soit la conclusion, il s'agit d'un plan visant à réintégrer le partenariat sous une nouvelle perspective, qui tienne compte des principes sur lesquels il est fondé.